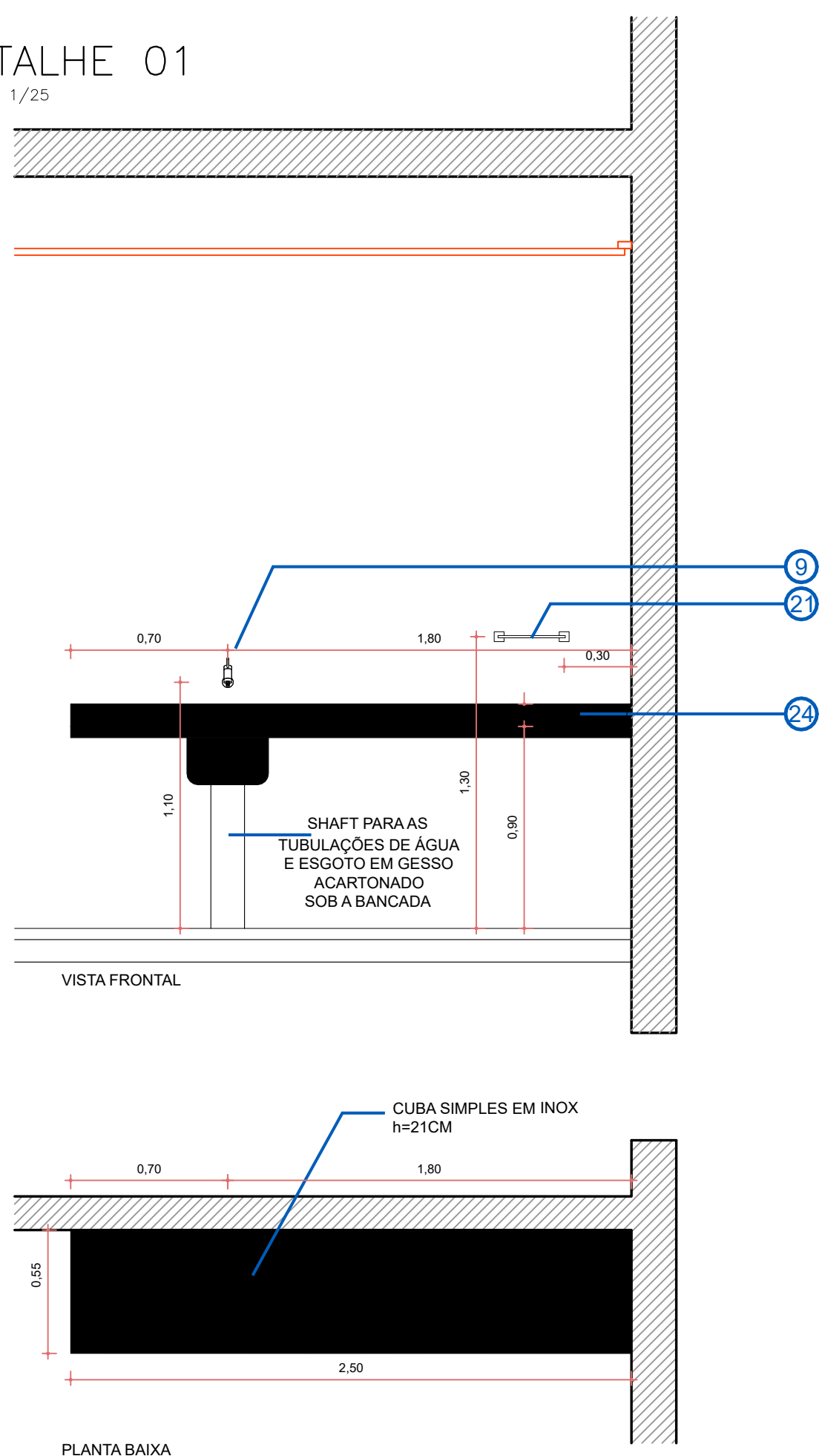
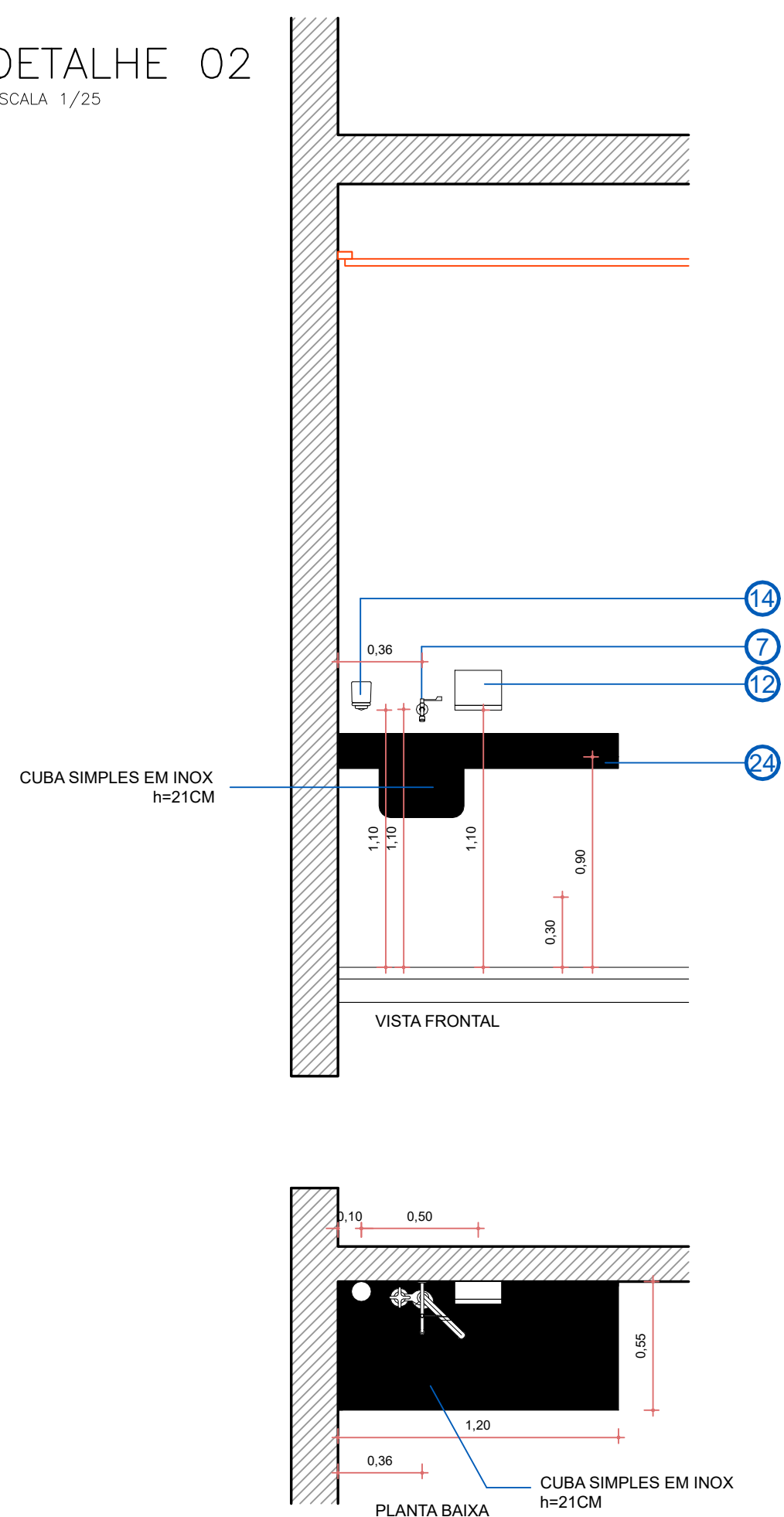


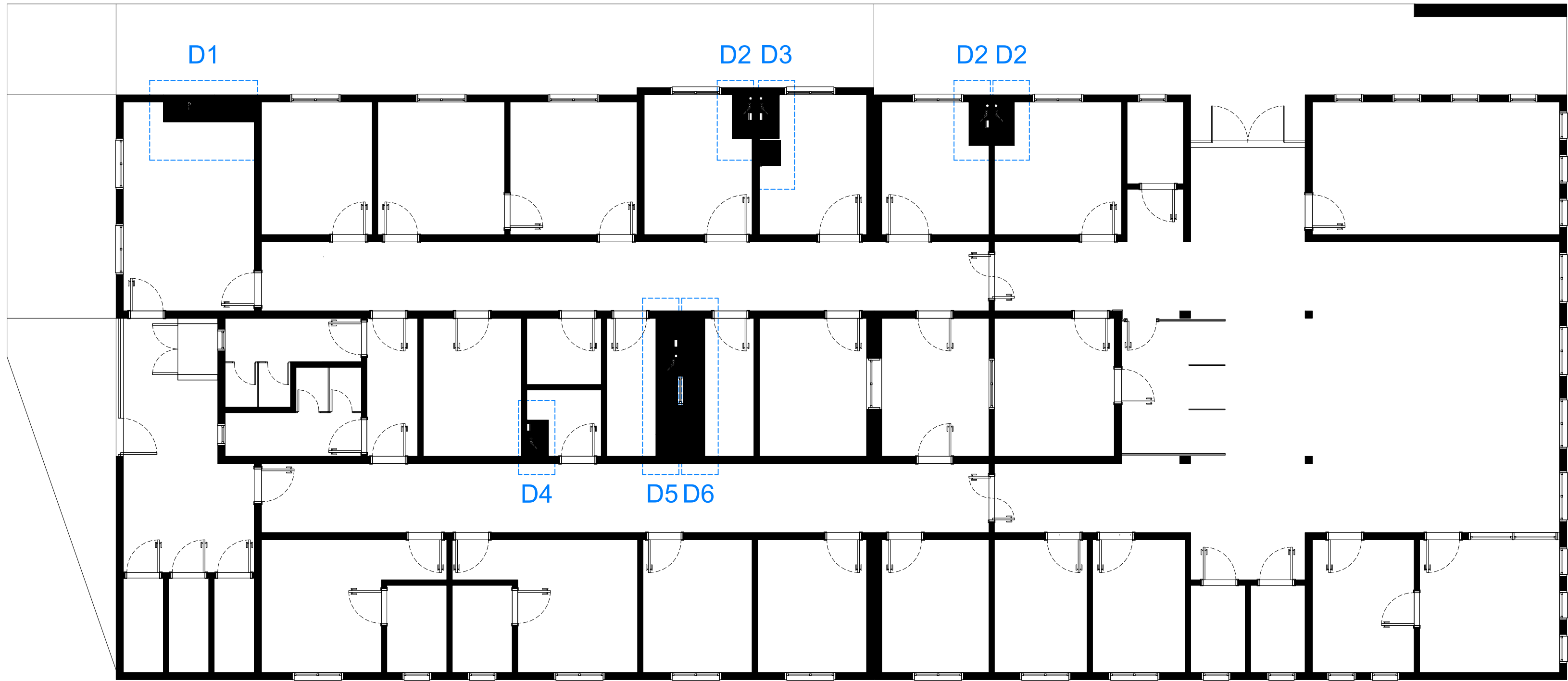
DETALHE 01
ESCALA 1/25



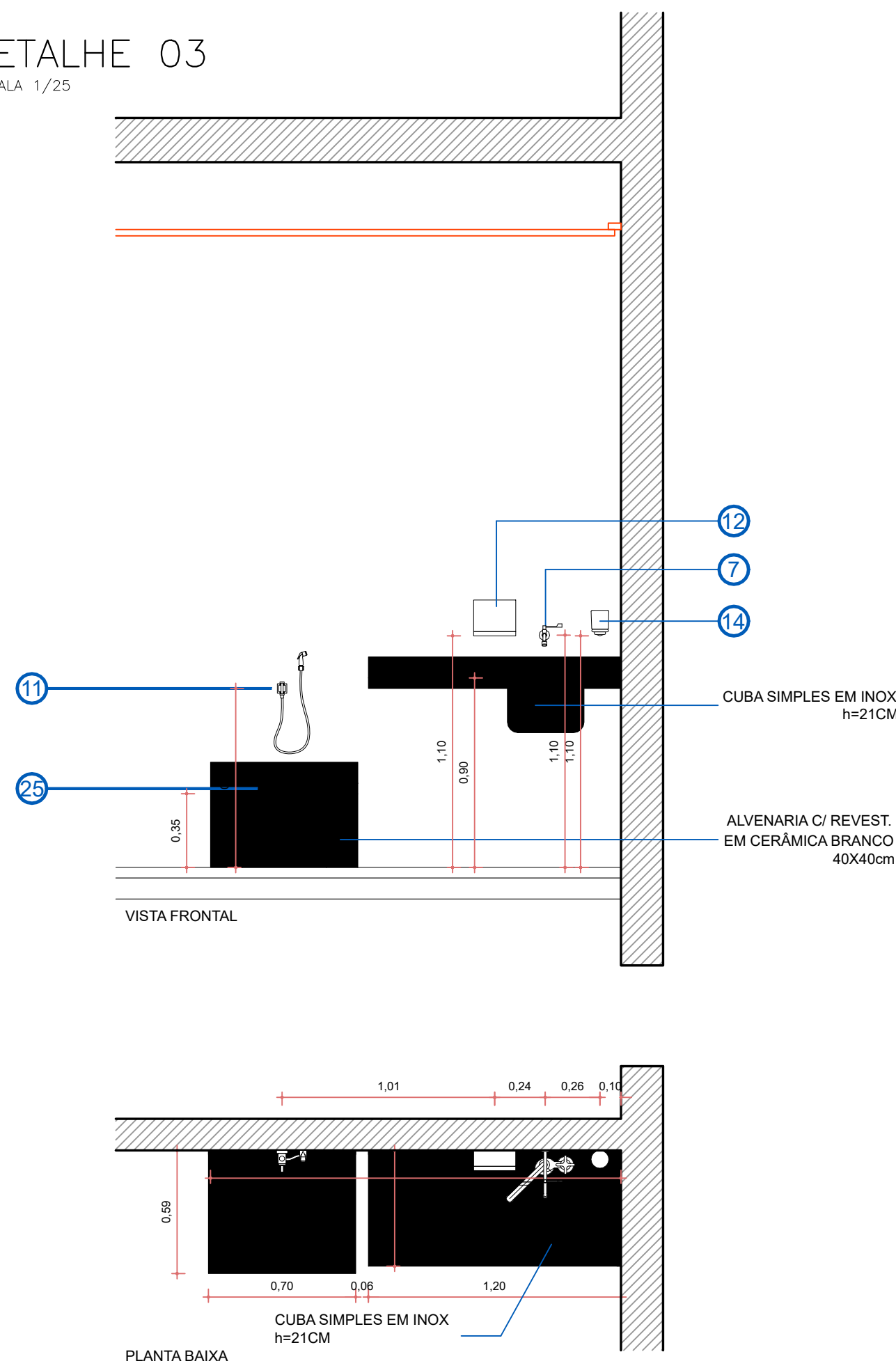
DETALHE 02
ESCALA 1/25



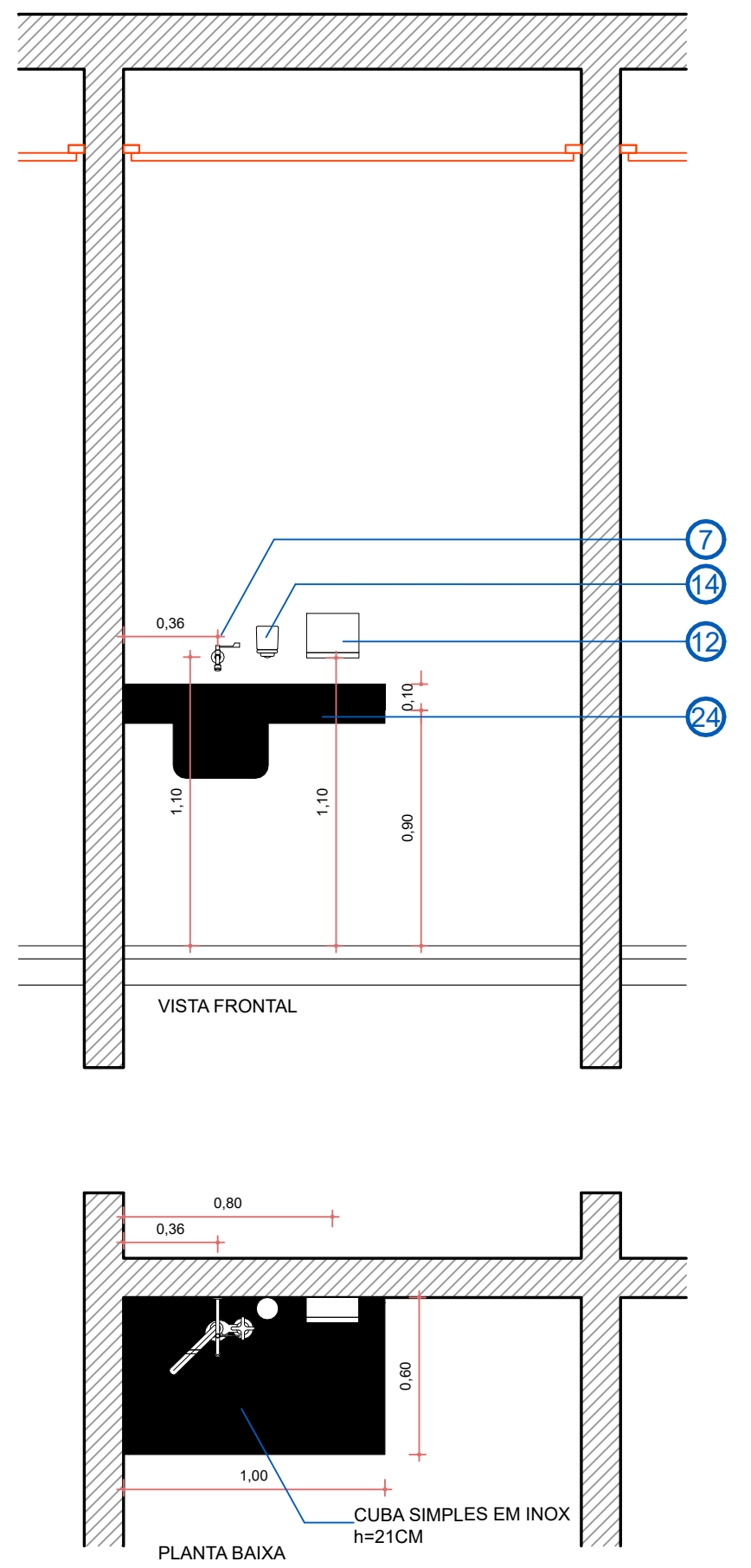
PLANTA GERAL BANCADAS
ESCALA 1/100



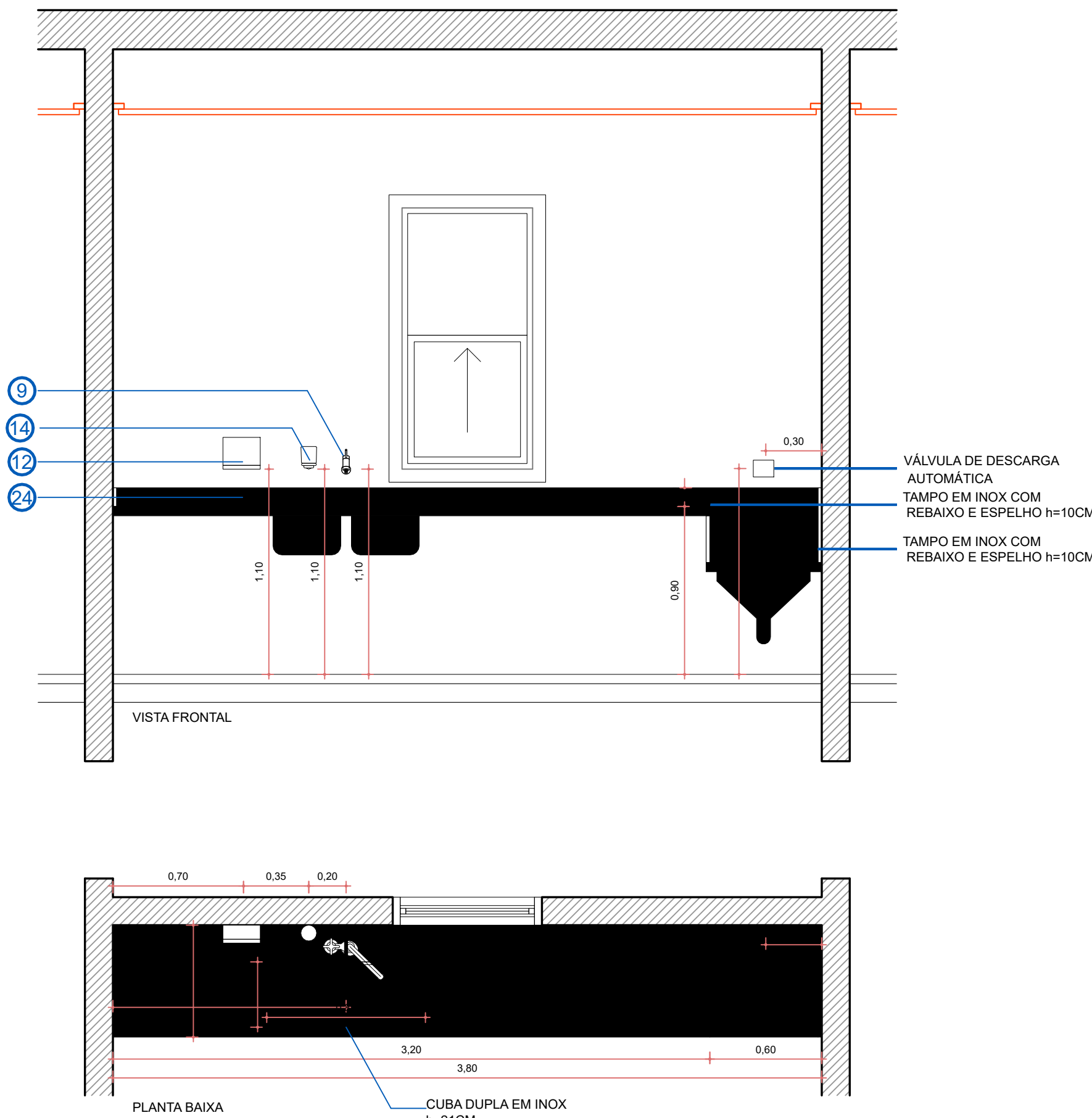
DETALHE 03
ESCALA 1/25



DETALHE 04
ESCALA 1/25



DETALHE 05
ESCALA 1/25



DETALHE 06
ESCALA 1/25

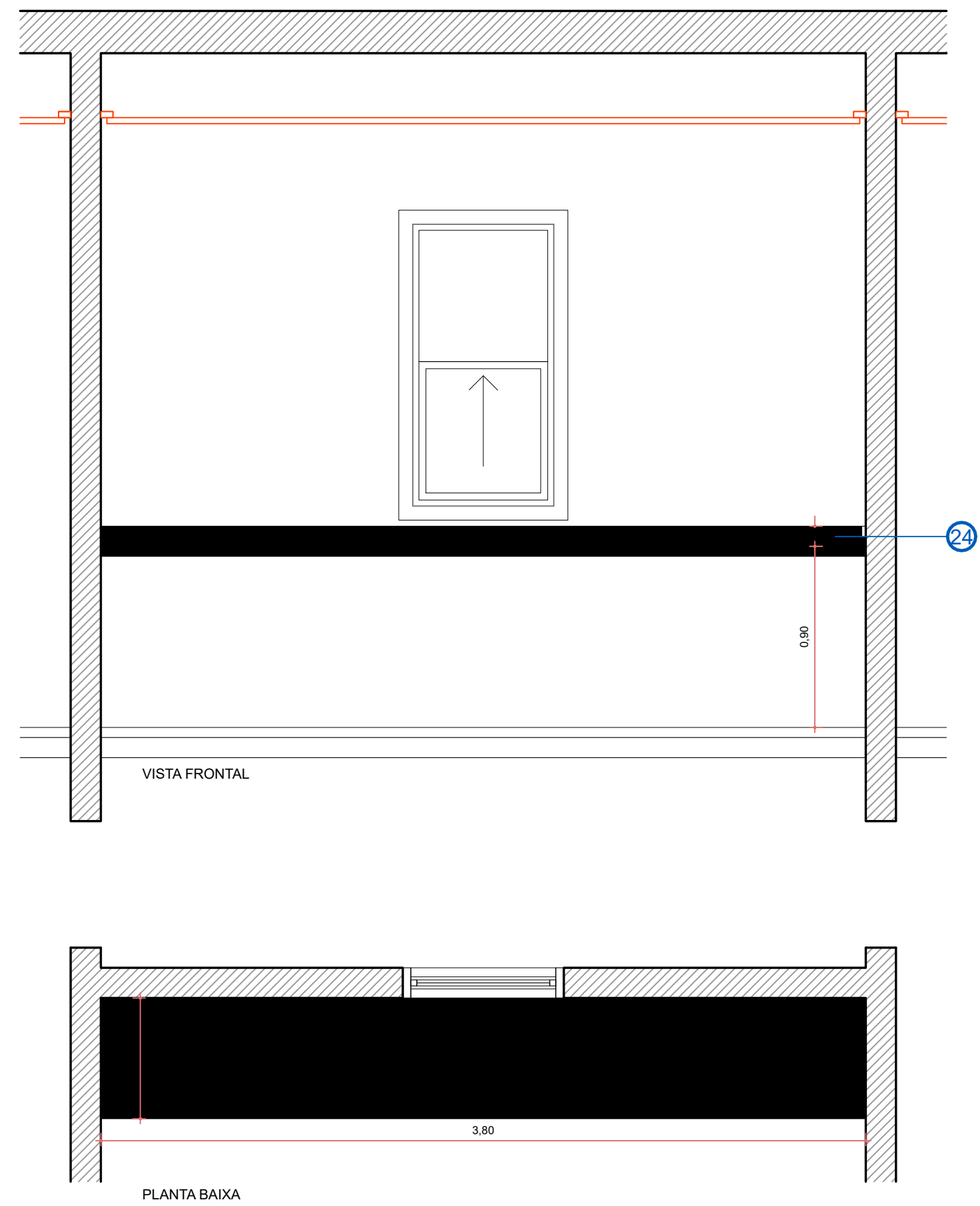


TABELA DE ACABAMENTOS			
COD.	ESPECIFICAÇÕES	LOCALIZAÇÃO	QTDDE
METALISCHUVEIROS			
01	TORNEIRA DE PAREDE DE USO GERAL. MARCA: Deck ou similar	ABRIGOS RESÍDUOS E DM.	4 UNIDADES
02	TORNEIRA CLÍNICA DE PAREDE - ACIONAMENTO DE COTOVELO MARCA: Deck ou similar	OBSERVAÇÃO/ NEBULIZAÇÃO, CURATIVO, PROCEDIMENTOS, VACINA, CME, SALA, COLETA	6 UNIDADES
03	TORNEIRA CLÍNICA DE MESA - ACIONAMENTO COTOVELO MARCA: Deck ou similar	CONSULTÓRIOS (6), ACOLHIMENTO, DISP. MEDICAMENTOS, ODONTO (2), SALA DE GRUPO, SANITÁRIOS (9).	21 UNIDADES
04	TORNEIRA ELÉTRICA MARCA: Lorenzetti ou similar	COPA, CME, SUJO	2 UNIDADES
05	DUCHA HIGIÊNICA ELÉTRICA MARCA: Lorenzetti ou similar	SANITÁRIOS CONSULTÓRIOS (2), PROCEDIMENTOS	3 UNIDADES
ACESSÓRIOS			
06	DISPENSER PAPEL TOALHA DE PLÁSTICO NA COR BRANCA. Marca: KOMBERTY-CLARK ou similar	CONSULTÓRIOS (6), SANIT. PCD (5), ACOLHIMENTO, DISP. MEDICAMENTOS, SANIT. FUNC. MASC., SANIT. FUNC. FEM., CME, SUJO, COLETA, ODONTO (2), OBSERVAÇÃO/ NEBULIZAÇÃO, CURATIVO, PROCEDIMENTOS, VACINA, SALA DE GRUPOS	25 UNIDADES
07	DISPENSER PAPEL HIGIÊNICO DE PLÁSTICO NA COR BRANCA. Marca: KOMBERTY-CLARK ou similar	TODOS SANITÁRIOS	9 UNIDADES
08	DISPENSER SABONETE LÍQUIDO DE PLÁSTICO NA COR BRANCA. Marca: KOMBERTY-CLARK ou similar	CONSULTÓRIOS (6), SANIT. PCD (5), ACOLHIMENTO, DISP. MEDICAMENTOS, SANIT. FUNC. MASC., SANIT. FUNC. FEM., CME, SUJO, COLETA, ODONTO (2), OBSERVAÇÃO/ NEBULIZAÇÃO, CURATIVO, PROCEDIMENTOS, VACINA, SALA DE GRUPOS	25 UNIDADES
09	PORTA TOALHA CROMADO 30cm MARCA: Deck ou similar	COPA	1 UNIDADE
BANCADAS E CUBAS			
10	BANCADA EM INOX ESPELHO h=10cm DIMENSÕES CONFORME DETALHAMENTOS	COPA, OBSERVAÇÃO/ NEBULIZAÇÃO, CURATIVO, PROCEDIMENTOS, VACINA	8 UNIDADES
11	LAVAPÊS EM INOX ESPELHO h=10cm DIMENSÕES: 700 x 600 x 400 (cm)	CURATIVO	1 UNIDADE
MOBÍLIA A SER COMPRADA PRONTA			
12	BANCADA TROCADOR RETRÁTIL DIMENSÕES: 50X30 cm	SANIT. PCD	3 UNIDADES

TODAS AS MEDIDAS E NÍVEIS DEVERÃO SER CONFERIDOS NO LOCAL.

REVISÃO	ALTERAÇÕES	EMISSÃO	RESPONSÁVEL
REVISÃO			
REVISÃO			
REVISÃO			

UNIDADE DE SAÚDE QUINTA DO PORTAL



PREFEITURA MUNICIPAL DE PORTO ALEGRE
SECRETARIA MUNICIPAL DE OBRAS E INFRAESTRUTURA
DIRETORIA DE PROJETOS E OBRAS VIÁRIAS

RESPONSÁVEL TÉCNICO ANTEPROJETO / PROJETO EXECUTIVO ARQUITETÔNICO: JULIANO FABRIO ARQUITETO E URBANISTA CAU A22875-3 ID. FUNC. 1665270	LUIS PRESTES ARQUITETO E URBANISTA CAU A23531-4 ID. FUNC. 271122	COORDENADOR CÉSAR FABRÍCIO BREDA DESENHO JULIANO / LUIZ
---	---	---

OBRA US QUINTA DO PORTAL	ÁREA 672,53 m²
ENDEREÇO ESTRADA AFONSO LOURENÇO MARIANTE, Nº 5567 - LOMBA DO PINHEIRO	MUNICÍPIO PORTO ALEGRE/RS
PROJETO EXECUTIVO ARQUITETÔNICO	ASSUNTO PLANTA GERAL BANCADAS DETALHES

ESCALA INDICADA	DATA ABRIL/2024	INSTRUMENTO USQP-2024-ARQ-DET-000-00.dwg
--------------------	--------------------	---

DET08